

# MOTOR BFDE 10.0CV

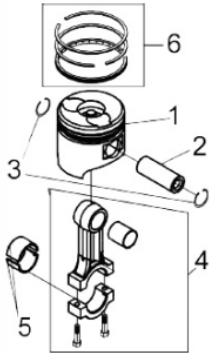
71007



Capacidade do Tanque (L)	5,5
Cilindrada (cm³)	418
Consumo Médio (L/h)	2,1
Curso do Pistão (mm)	72
Diâmetro do Cilindro (mm)	86
Dimensões CxLxA (mm)	417x470x494
Ruído a 7m Distância (dB (A))	79
Peso (kg)	53
Potência 3000 rpm (cv)	8,8
Potência 3600 rpm (cv)	10,0
Reservatório do Cáter (L)	1,65
Sistema de Partida	manual/elétrica
Taxa de Compressão	20:1
Torque Máximo (kgfm/rpm)	2,75/2.000
Diâmetro do eixo (mm)	25,4

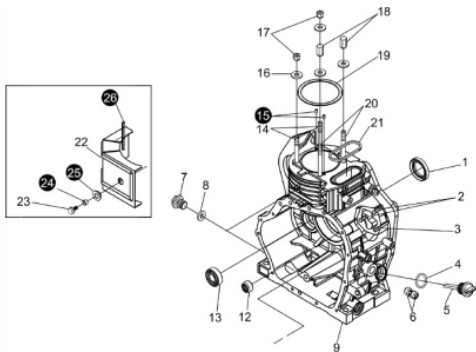


Anéis-Pistão-Biela



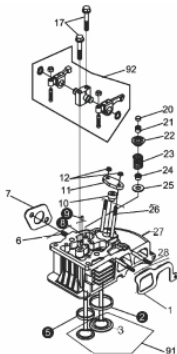
Ref.	Cód	Descrição	Qtd Prod
1	6585	PISTAO - BFDE 10.0 PLUS	1
2	6588	PINO DO PISTAO	1
3	6581	ANEL TRAVA PISTAO D.21MM	2
4	6591	CONJUNTO BIELA	1
5	6594	BRONZINA BIELA	1
6	6579	JOGO DE ANEIS STD	1
7	5877	PARAF DA BIELA/D	2

Bloco Cilindro



Ref.	Cód	Descrição	Qtd Prod
1	1557	RETENTOR 35X50X8/RD	1
2	252	PRIS BOMBA INJETORA/D	2
3	253	PRIS.BOMBA M6X1X18mm	1
4	7861	ANEL O-RING 19X2.65MM/D	2
5	33	BUJAO NIVEL OLEO/D	2
6	254	ROL EIXO RAR/D	2
7	28	BUJAO DRENO OLEO/D	2
8	29	JUNTA BUJAO DRENO/D	2
9	7859	CARCACA-CILINDRO/D	1
10	255	CHAPA TRAVA ROL/D	1
11	258	PARAF M8X1.25X14- ZN AM	1
12	6570	ROL 7941/8	1
13	7864	ROL DE ESFERAS 308/D	2
14	261	PRIS.CILINDRO CURTO	2
16	268	ARRUELA CABECOTE D10.0	4
17	16	PORCA CABEC CURTA/D	2
18	14	PORCA CABEC LONGA/D	2
19	19	JUNTA CABECOTE/D	1
20	264	PRIS.CILINDRO LONGO	2
21	22	ANEL O-RING RETANGULAR	1
22	271	CHAPA DEFLETORA	1
23	273	PARAF M6X1X16MM- ZN AM	1

Cabeçote



Ref.	Cód	Descrição	Qtd Prod
1	238	JUNTA COLETOR ADMISSAO/D	1
6	5271	PRIS M8X20MM	2
7	240	JUNTA ESCAPE/D	1
10	295	CALCO AJUSTE BICO INJETOR	1
11	296	CHAPA TRAVA BICO INJET/D	1
12	357	PORCA M6X1- SX ZN AM	2
17	62	PARAF M8X1.25X50MM- ZN AM	2
20	65	PASTILHA AJUSTE VALVULA/D	2
21	68	TRAVA PRATO VALVULA/D	4
22	71	PRATO MOLA VALVULA/D	2
23	74	MOLA DA VALVULA/D	2
24	77	RETENTOR GUIA VALVULA/D	2
25	80	ASSENTO MOLA VALVULA/D	2
26	91	PRIS BICO INJETOR/D	2
27	7885	CABECOTE/D	1
28	308	PRIS FILTRO DE AR/D	2
	7876	VALVULA ADMISSAO/D	1
30	1560	ARRUELA CALCO BICO INJ/D	1

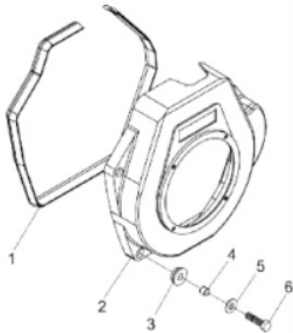


MOTOR BFDE 10.0CV  
71007



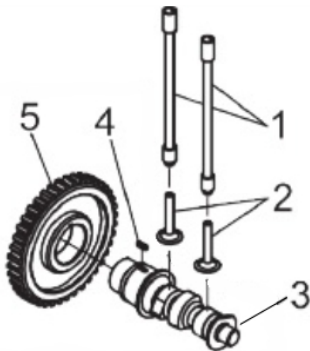
Ref.	Cód	Descrição	Qtd Prod
	7880	VALVULA ESCAPE/D	1
92	7892	CONJUNTO BALANCIM/D	1

Carenagem



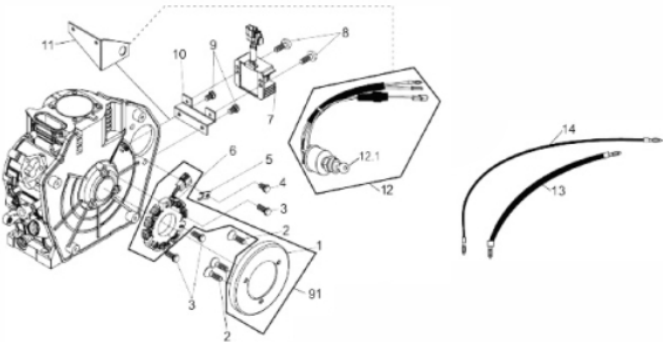
Ref.	Cód	Descrição	Qtd Prod
1	189	PERFIL VED. CARENAGEM	1
2	7730	CARENAGEM	1
3	227	COXIM CARENAGEM/D	4
4	415	PINO CENTRALIZ CARE/D	4
5	416	ARRUELA LISA M6 - ZN AM/D	4
6	281	PARAF M6X1X28MM- ZN AM	4

Comando de Válvula



Ref.	Cód	Descrição	Qtd Prod
1	6626	VARETA VALVULA	2
2	6628	TUCHO VALVULA	2
2.1	13499	TUCHO VALVULA (8MM)	1
3	6631	EIXO COMANDO VALVULA	1
4	321	CHAVETA 5X14/D	1
5	6634	ENGR EIXO COMANDO	1

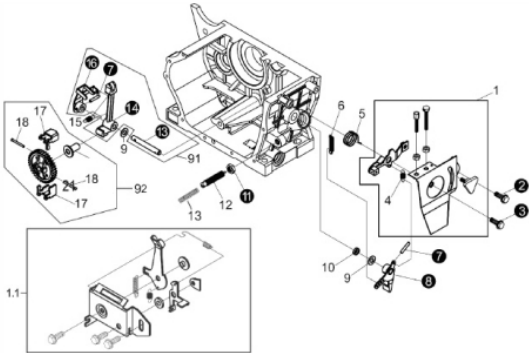
Componentes Partida Elétrica Motor



Ref.	Cód	Descrição	Qtd Prod
2	407	PARAF VOLANTE M6X10-ZN AM	3
3	408	PARAF M6X1X20MM- ZN AM	3
4	409	PARAF M6X1X12MM- ZN AM	1
5	410	CHAPA TRAVA FIO P.E./D	1
7	7925	REGULADOR DE TENSAO/D	1
8	412	PARAF M6X1X12MM- ZN AM	2
9	413	PARAF M6X1X14MM- ZN AM	2
10	414	CHAPA FIXACAO	1
11	943	SUP. CHAVE IGNICAO/D	1
12	553	CONJ CHAVE/CHICOTE	1
12.a	8082	CHAVE DE PARTIDA/D	1
13	939	CABO NEGATIVO 740MM/D	1
14	940	CABO POSITIVO 370MM/D	1
91	7928	ALTERNADOR DO VOLANTE/D	1

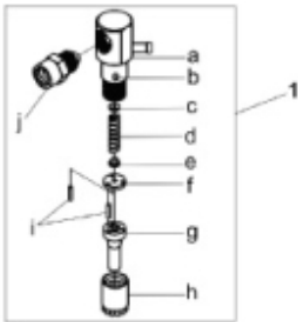


Conjunto Aceleração RAR



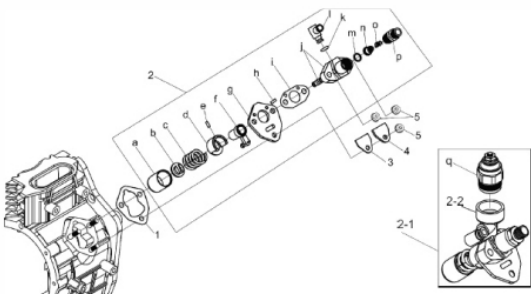
Ref.	Cód	Descrição	Qtd Prod
1	401	CONJ ACELERACAO/D	1
4	382	MOLA CURTA RAR/D	1
5	383	MOLA RETORNO	1
6	385	MOLA LONGA RAR/D	1
9	6569	ARRUELA EIXO RAR	1
	6573	ARRUELA ESPACADORA RAR	1
10	389	RETENTOR 8X14X3MM	1
12	6574	CONTROLADOR DE ROTACAO	1
13	6576	MOLA CONTROLE ROTACAO	1
15	395	MOLA ACIONAMENTO RAR/D	1
17	6567	CONTRAPESO RAR	2
18	6566	PINO TRAVA	2
20	6565	ENGRENAGEM RAR	1
21	6568	TUCHO RAR	1
91	394	CONJ ACIONAMENTO RAR/D	1

Conjunto Bico Injetor



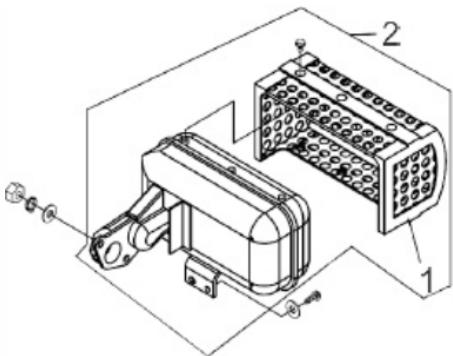
Ref.	Cód	Descrição	Qtd Prod
1	160	BICO INJETOR/D	1
G	799	KIT INJETOR	1

Conjunto Bomba Injetora



Ref.	Cód	Descrição	Qtd Prod
1.1	2141	JUNTA BOMBA INJ. 0.10MM/D	2
1.2	2835	JUNTA BOMBA INJ. 0.20MM/D	2
1.3	2836	JUNTA BOMBA INJ. 0.30MM/D	2
1.4	31	JUNTA BOMBA INJ. 0.50MM/D	2
2	179	BOMBA INJETORA D10.0	1
a	7920	BOMBA INJ.-C/SOLENOIDE/D	1
	6623	TUCHO BOMBA INJETORA	1
3	34	JUNTA CHAPA SELO/D	1
4	35	CHAPA SELO/D	1
5	357	PORCA M6X1- SX ZN AM	3

Escape



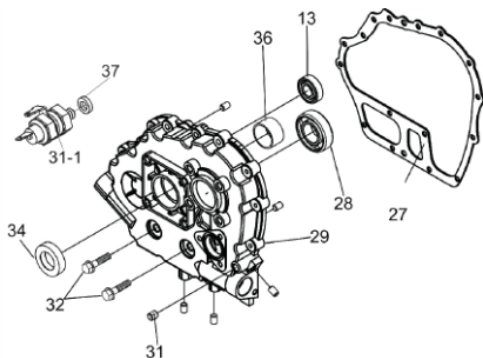
Ref.	Cód	Descrição	Qtd Prod
1	251	PROTETOR ESCAPE/D	1
2	103	ESCAPE COMPLETO	1
	2084	DIRECIONADOR DE FUMACA/D	1





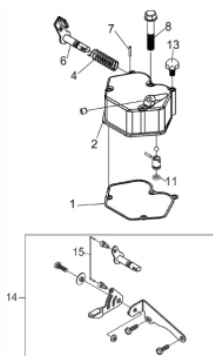


## Tampa do Bloco



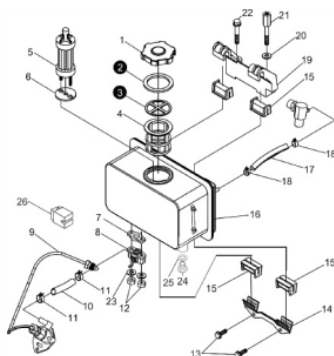
Ref.	Cód	Descrição	Qtd Prod
13	7864	ROL DE ESFERAS 308/D	1
27	7867	JUNTA TAMPA CARCACA/D	1
29	7697	TAMPA DA CARCACA	1
31	279	BUJAO G 1/8 TAMPA/D	1
31-1	1185	SENSOR OLEO/D	1
32	280	PARAF M8X1.25X38MM- ZN AM	16
34	48	RETENTOR 35x50x10/D	1
35	1478	TAMPAO TAMPA CARCACA/D	1
36	7872	BRONZINA MANCAL/D	1
37	1479	ARRUELA DE BORRACHA/D	1

## Tampa do Cabeçote



Ref.	Cód	Descrição	Qtd Prod
1	58	JUNTA TAMPA CABECOTE/D	1
2	55	TAMPA CABECOTE/D	1
4	56	MOLA DO DESCOMPRESSOR/D	1
6	52	ALAVANCA	1
7	309	PINO ELAS 3X16 CAB/D	1
8	95	PRIS TAMPA DE VALVULA/D	3
11	7894	ANEL O-RING M12X1.9/D	1
13	93	BUJAO TAMPA CABECOTE/D	1

## Tanque Combustível



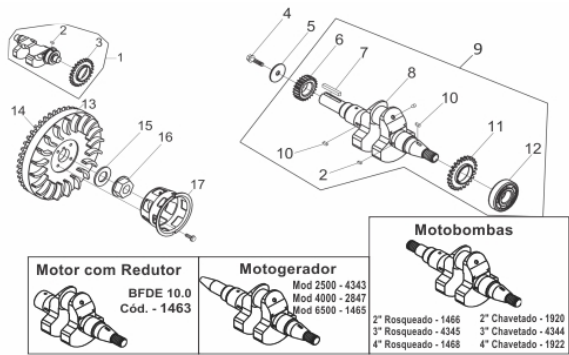
Ref.	Cód	Descrição	Qtd Prod
1	2873	TAMPA TANQUE COMB.	1
4	183	PENEIRA TANQUE/D	1
5	176	ELEM FILTRANTE COMBUST/D	1
6	173	JUNTA FILTRO COMB/D	1
7	170	ANEL VEDACAO TORNEIRA/D	1
8	168	TORNEIRA COMBUSTIVEL/D	1
9	7913	TUBO COMBUST ALTA	1
10	172	MANGUEIRA COMBUSTIVEL/D	1
11	171	ANEL ELASTICO 13MM/D	2
12	357	PORCA M6X1- SX ZN AM	2
13	413	PARAF M6X1X14MM- ZN AM	2
14	167	SUP. INFERIOR TANQUE/D	1
15	163	COXIM TANQUE/D	4
17	162	MANGUEIRA RETORNO COMB.	1
18	161	ANEL ELASTICO/D	2
19	157	SUP. FIX. TANQUE/D	1
20	359	ARRUELA M8- ZN AM	1
21	360	PARAF M8X1.25X20MM- ZN AM	1
22	361	PARAF M8X1.25X45MM- ZN AM	1
23	362	ARRUELA M6 - ZN AM/D	2
24	1522	PARAF M12X1.25X15MM-ZN AM	1
25	1523	ARRUELA NYLON DRENO TQ/D	1
26	2059	COXIM TUBO DE	1



MOTOR BFDE 10.0CV  
71007



Volante - Virabrequim



Ref.	Cód	Descrição	Qtd Prod
15	6597	EIXO BALANCIADOR	1
2	313	CHAVETA EIXO BALANC/D	2
3	128	ENGR EIXO BALANCEADOR/D	1
	6600	ENGR EIXO BALANCIADOR	1
4	6601	PARAF SX.PONTA DE EIXO	1
5	317	ARRUELA LISA EIXO VIRAB/D	1
6	133	ENGR MOTRIZ COMANDO	1
7	7899	CHAVETA 5X63/D	1
8	6607	EIXO VIRABREQUIM	1
10	321	CHAVETA 5X14/D	2
11	139	ENGR MOTRIZ EIXO BALANC/D	1
13	6613	VOLANTE	1
14	6620	COROA DE PARTIDA	1
15	6615	ARRUELA DO VOLANTE	1
16	6617	PORCA DO VOLANTE	1
17	8859	CUBO PARTIDA/D	1