

# RÉGUA VIBRATÓRIA (3,0m)

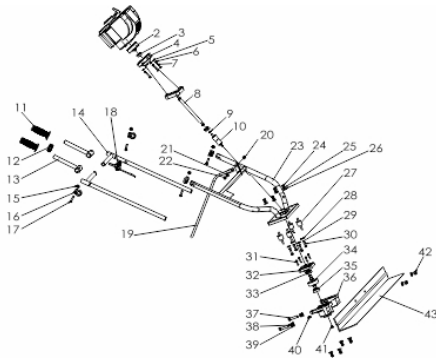
60247



Tipo	Sem Motor
Largura do Perfil (m)	3,0
Dimensões CxLxA (mm)	400x670x980 (Quadro)
Dimensão das Lâminas (mm)	3000x150x100
Peso Bruto (kg)	15,6
Peso Líquido (s/perfil)(Kg)	12,6



## Corpo Regua Vibr. Niveladora



Ref.	Cód	Descrição	Qtd Prod
2	13266	CAPA DA EMBREAGEM	1
3	13267	ROL 6202RZ	2
4	13268	CONE, SUPORTE DO MOTOR	1
5	416	ARRUELA LISA M6 - ZN AM/D	4
6	1134	ARRUELA DE PRESSAO M6	4
7	13269	PARAF M6X45 - ALLEN	4
8	13270	EIXO DE TRANSMISSAO	1
9	13271	ANEL TRAVA, EIXO TRANSM.	1
10	13272	COXIM CENTRAL	1
11	13273	MANOPLA	2
12	13274	BOTAO LIGA/DESLIGA	1
13	13275	EMPUNHADURA 1	1
14	13276	EMPUNHADURA 2	1
15	1224	PORCA M8X1.25 SEX FL AM	4
16	13277	ABRACADEIRA DA	4
17	2635	PARAF M8X1.25X40MM- ZN BR	4
18	13278	ACELERADOR	1
19	13279	APOIO	1
20	1084	PARAF M8X1.25X20MM- ZN AM	1
21/26	821	ARRUELA PRESSAO M8- ZN PR	13
22	818	PORCA M8- SX AUTO TR.	1
23	13280	GUIDAO	1
24	1045	PORCA M8X1.25 SEX	8
25/29	820	ARRUELA M8	12
27	13281	COXIM BASE AMORTECEDOR	1
30	248	PARAF M8X1.25X25MM- ZN BR	4
31	869	PARAF M8X1.25X25- ZN PR	4
32	13282	FIXADOR SUPORTE,BASE	1
33/35	4064	ROL 6203-Z	2
34	13283	EIXO EXCENTRICO	1
36	13284	SUPORTE, BASE	1
37	13285	PARAF M12X55	2
38	1965	ARRUELA DE PRESSAO M12	2
39	1668	ARRUELA LISA M12/MCD	4
40	13286	PLUG DO OLEO	1
41	13287	PARAFUSO, EIXO EXCENTRICO	1
42	1959	PORCA M12	2