

# BOMBA SUBMERSÍVEL BFB 2" BASE

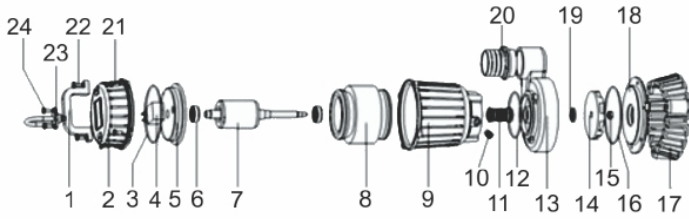
80324



Tipo	Elétrico, Monofásico, 2 Polos
Potência Reg. Contínuo (Cv)(KW/Rpm)	1,5 (1,1/3500)
Tensão Nominal (V) x Frequência (Hz)	220 x 60
Corrente Nominal (A)	8,2
Capacitor (µF/Vac)	25 (450)
Grau de Proteção	IP 68
Diâmetro do Recalque (pol/mm)	2" (50)
Vazão Máxima (m³/h)	21,0
Pressão Máxima (MCA)	15,0
Rotor (Ømm/Tipo)	Ø110 / Aberto
Acionamento	Direto
Dimensões CxLxA (mm)	280 x 220 x 530
Peso Bruto (kg)	19,1
Peso Líquido (kg)	18,4



BOMBA SUBMERSA



Ref.	Cód	Descrição	Qtd	Prod
1	14248	ENPUNHADURA DA BOMBA	1	
2	14249	TAMPA DA BOMBA	1	
3	14250	ANEL O-RING DA TAMPA	1	
4	14251	CAPACITOR	1	
5	14252	TAMPA DO MOTOR	1	
6	14253	ROLAMENTO DO ROTOR	1	
7	14254	ROTOR	1	
8/9	14256	BASE DO MOTOR (C/ESTATOR)	1	
10	14257	PARAFUSO DA BASE	1	
11	14258	SELO MECANICO	1	
12	14259	ANEL O-RING DA BASE	1	
13	14260	CORPO DA BOMBA	1	
14	14261	ROTOR	1	
15	14262	PORCA DO ROTOR	1	
16	14263	ANEL O-RING DA BASE DA	1	
17	14264	BASE DA BOMBA	1	
18	14265	SUPORTE DA BOMBA	1	
19	14266	RETENTOR	1	
20	14267	ADAPTADOR DE SAÍDA 2"	1	
21	14269	PARAFUSO DA TAMPA DA	1	
22	14270	PARAFUSO DA EMPUNHADURA	1	
23	14271	CABO	1	
	10460	BOIA	1	
24	14272	PARAFUSO DO CABO	1	