

POLITRIZ BF 4800

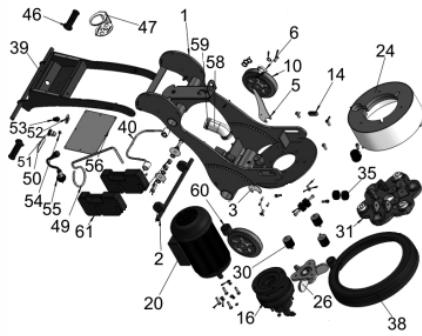
80361



Tipo	Elétrico, Monofásico, 2 Polos - Redutor
Potência Reg. Contínuo (Cv)(KW/Rpm)	3,0 (2,2/3480-1735)
Óleo da Redução (Tipo/ml)	SAE 90 / 300
Tensão Nominal (V) x Frequência (Hz)	230 x 60
Corrente Nominal (A)	13,0
Capacitor Partida (µF/V)	300 / 250
Capacitor Permanente (µF/V)	60 / 450
Grau de Proteção	IP 56
Largura de Retificação (pol)	19"
Quantidade de Abrasivos	18 (Não Inclusos)
Pressão de Retificação (lbs/kg)	170,0 / 77,1
Pressão Sonora (dBA)	98,3
Nível de Vibração (m/s ²)	3,4
Dimensões CxLxA (mm)	930 x 590 x 940
Peso Bruto (kg)	202,8
Peso Líquido (kg)	178,8



Politriz



Ref.	Cód	Descrição	Qtd Prod
1	16088	QUADRO	1
2	16089	EIXO DAS RODAS	2
3	16090	SUPORE DO EIXO	1
5	16091	CHAPA AJUSTE DE ANGULO	1
6	16092	MANIPULO AJUSTE ANGULO	1
10	12801	RODA, 200X50	2
14	16093	NIVELADOR	1
16	16094	CAIXA DE REDUCAO	1
	16549	JUNTA PRIMARIA	1
	16550	JUNTA SECUNDARIA	1
20	12792	MOTOR 3.0HP, MONOF.220V	1
24	16095	BASE DO MOTOR	1
26	16096	ACOPLAMENTO	1
30	16097	COXIM DA BASE	3
31.A	16098	DISCO SUPORTE ABRASIVOS	1
31.B	16115	DISCO SUPORTE ABRASIVO BF	1
35	16099	COXIM LATERAL	6
38	16100	PROTETOR POEIRA	1
39	16101	BARRA COMANDO SUPERIOR	1
40	16102	ALAVANCA AJUSTE ANGULO	1
46	12785	EMPUNHADURA	2
47	16103	SUPORE	1
49	16104	HASTE DE SUPORTE	1
50	16105	PAINEL DIGITAL	1
51	16106	BOTAO EMERGENCIA	1
52	16107	BOTAO LIGA/DESLIGA	1
53	16108	FIXADOR DOS CABOS	1
54	16109	RELE TERMICO	1
55	16110	CHICOTE ELETRICO	1
56	16111	TAMPA DA CAIXA ELETRICA	1
58	12808	MANGUEIRA (D.50)	1
59	12807	ADAPTADOR MANGUEIRA(D.60)	1
60	16112	COXIM	1
61	16113	CONTRA PESO	2
	16114	CONTATORA	1